



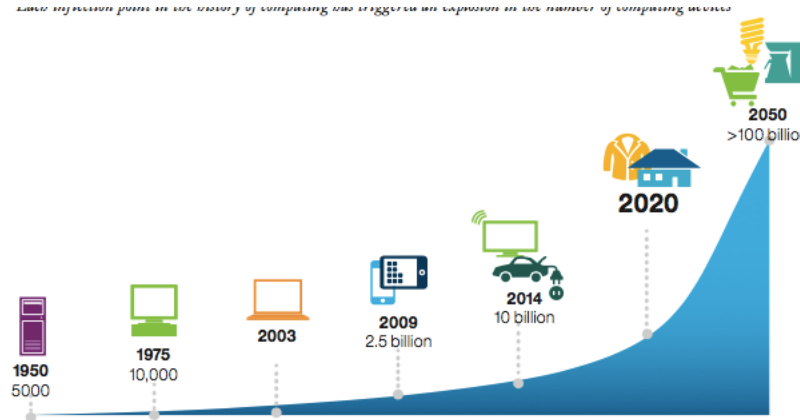
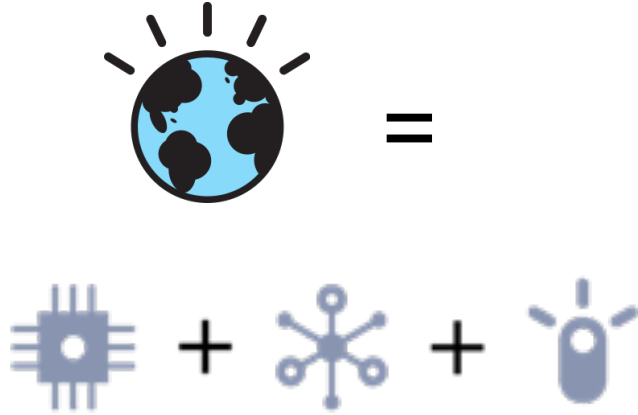
Переход в мир digital для реального бизнеса

Как создать практическую программу действий в когнитивную эру

Кирилл Корнильев

Директор по продажам IBM в Центральной и Восточной Европе

Мир digital – что это такое и как им управлять



2008 Глобальная инициатива «Разумная планета» (Smarter Planet):

- Технически оснащенная
- Взаимосвязанная
- Интеллектуальная

2012 «Демократия устройств» - децентрализованный интернет вещей (IoT)

- Blockchain
- Сделки в реальном времени превращают физические рынки в цифровые
- Данные создают стоимость на периферии



2015 Когнитивные системы:

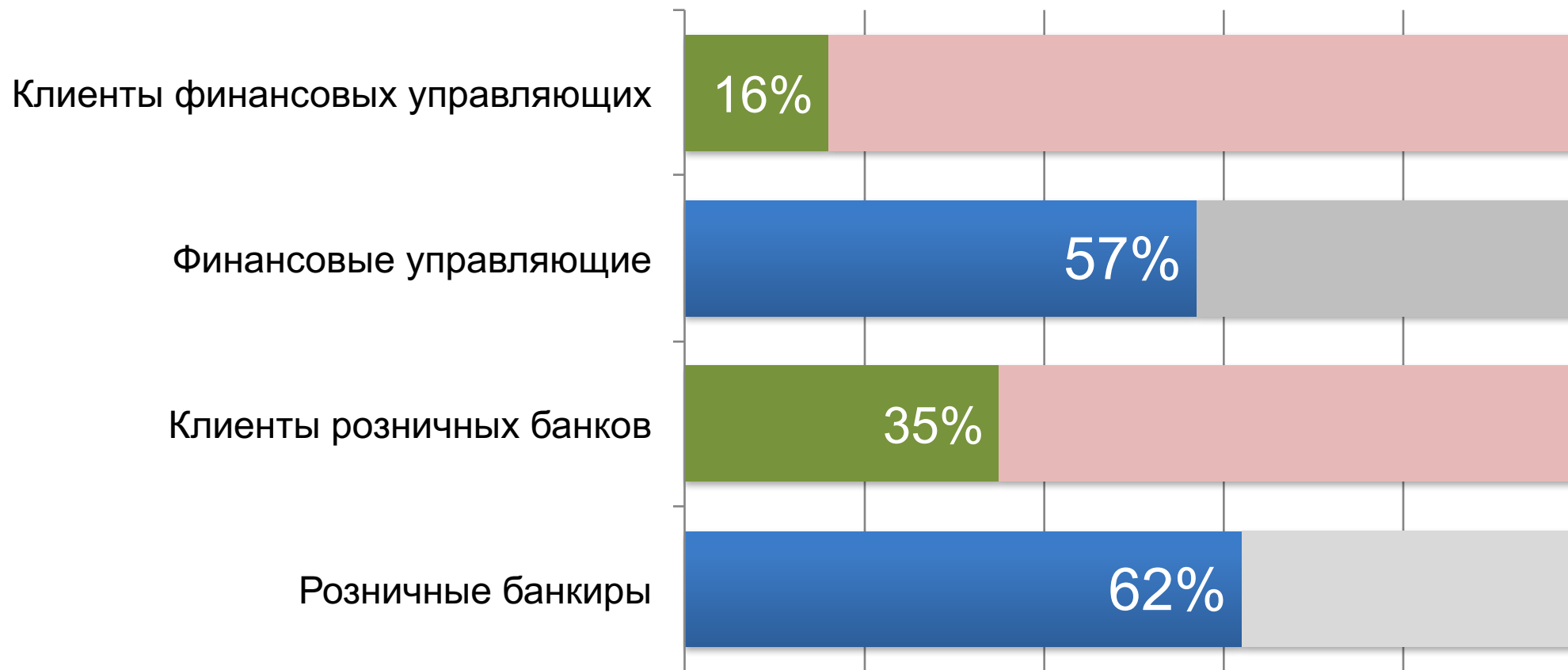
- Системы получают возможность обрабатывать данные и действовать на их основе подобно людям
- Нейроморфные вычислители приносят частичку разума в каждое устройство
- API дает доступ к ИИ любому разработчику приложений

Digital требует комплексной трансформации, позволяющей компании заключать сделки и обслуживать своих клиентов там и тогда, где и когда им это нужно.

Мир digital – что это и как им управлять

- Когнитивная трансформация отраслей – как это происходит?
- Интернет вещей – реальные решения для реального бизнеса
- CDO – кто они и как отвечать на их запросы?

Когнитивные вычисления могут решить проблемы неэффективности целых секторов экономики



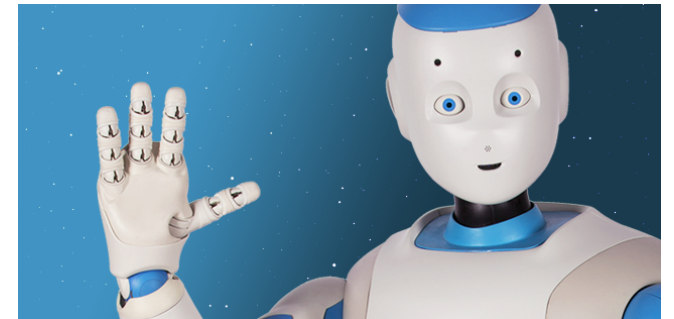
Согласны ли Вы с тем, что банки/финансовые управляющие предоставляют клиентам первоклассный потребительский опыт?

Роботизированные платформы клиентского сервиса, понимающие не только слова, но и настроение клиентов



Pepper – робот, строящий взаимодействие с клиентами на основе обращения к платформе искусственного интеллекта IBM Watson:

- Mizuho Bank
- Кофейни Nescafe
- Больницы CHR Citadelle Liege и AZ Damiann Ostend



Promobot (Россия) – робот, строящий взаимодействие с клиентами по запрограммированным маркетинговым сценариям, образующим сложное дерево решений



Мир digital – что это и как им управлять

- Когнитивная трансформация отраслей – как это происходит?
- Интернет вещей – реальные решения для реального бизнеса
- CDO – кто они и как отвечать на их запросы?

Интернет вещей – путь в мир digital для компаний реального бизнеса



Продвинутая аналитика создает новые источники добавленной стоимости за счет прямых транзакций между элементами IoT без непосредственного участия человека и систем-посредников



Pratt & Whitney более точно знает и проактивно следит за техническим состоянием более 4.000 коммерческих двигателей по всему миру



SilverHook Powerboats принимает решения по управлению гонкой в реальном времени на основе телематических и биометрических данных



Whirlpool улучшает надежность и эффективность своей бытовой техники, обрабатывая данные, поступающие от сенсоров

Информационная модель отраслевого решения по управлению активами - Росатом

Иерархически упорядоченные структуры элементов



Системная
Топологическая

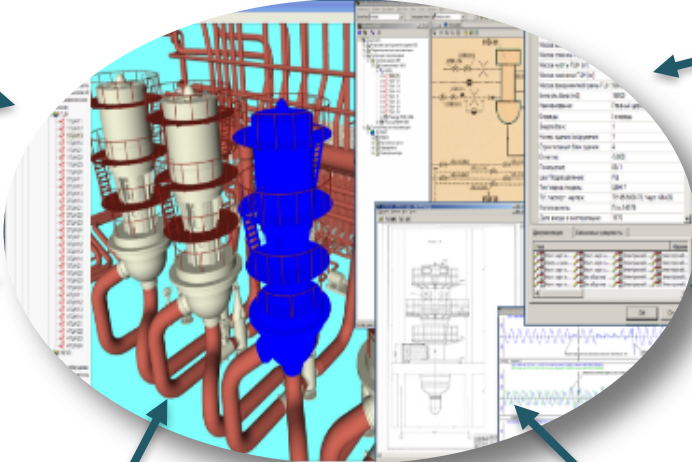
70% инженерных данных являются общими на протяжении всего жизненного цикла АЭС- единая точка доступа ко всем данным по элементам станции в различных представлениях

Атрибутивная информация (характеристики, эксплуатационные параметры)

| Идентификатор | Наименование | Единица измерения | Значение | Тип | Статус | Дата изменения | Исполнитель |
|---------------|---------------------|-------------------|----------|----------|---------|----------------|-------------|
| 100-001-01 | Теплообменник Т-100 | м ² | 1000 | Числовой | Активен | 2015-01-15 | И.И.И. |
| 100-001-02 | Теплообменник Т-100 | м ² | 1000 | Числовой | Активен | 2015-01-15 | И.И.И. |
| 100-001-03 | Теплообменник Т-100 | м ² | 1000 | Числовой | Активен | 2015-01-15 | И.И.И. |
| 100-001-04 | Теплообменник Т-100 | м ² | 1000 | Числовой | Активен | 2015-01-15 | И.И.И. |
| 100-001-05 | Теплообменник Т-100 | м ² | 1000 | Числовой | Активен | 2015-01-15 | И.И.И. |
| 100-001-06 | Теплообменник Т-100 | м ² | 1000 | Числовой | Активен | 2015-01-15 | И.И.И. |
| 100-001-07 | Теплообменник Т-100 | м ² | 1000 | Числовой | Активен | 2015-01-15 | И.И.И. |
| 100-001-08 | Теплообменник Т-100 | м ² | 1000 | Числовой | Активен | 2015-01-15 | И.И.И. |
| 100-001-09 | Теплообменник Т-100 | м ² | 1000 | Числовой | Активен | 2015-01-15 | И.И.И. |
| 100-001-10 | Теплообменник Т-100 | м ² | 1000 | Числовой | Активен | 2015-01-15 | И.И.И. |

Документация (проектно-конструкторская, строительно-монтажная, эксплуатационная)

Трехмерные модели



Multi-D решение ASE

ПРОЕКТНЫЕ ДАННЫЕ

4D ФИЗИЧЕСКИЕ ОБЪЕМЫ

5D ДЛИТЕЛЬНОСТЬ РАБОТ

6D РЕСУРСЫ

ВИЗУАЛИЗАЦИЯ ПРОЦЕССОВ СООРУЖЕНИЯ АНАЛИЗ И ОПТИМИЗАЦИЯ

Решение IBM Maximo for Nuclear

Управление работами

Оперативное управление эксплуатацией

Управление конфигурациями

Взаимодействие с регулирующими органами

Управление закупками и запасами

Надзор

Сообщения о состоянии оборудования и меры

IBM Maximo для атомной энергетики

250.000 единиц основного оборудования на один блок от более, чем 100 производителей

Превышение бюджета проекта на **10%** сводит на нет преимущество АЭС перед другими источниками энергии, что происходит в **40%** случаев

Мир digital – что это и как им управлять

- Когнитивная трансформация отраслей – как это происходит?
- Интернет вещей – реальные решения для реального бизнеса
- CDO – кто они и как отвечать на их запросы?

Быстрее прогнозов: CDO занимают место за столом Правления лидеров бизнеса

2014

К 2015 году, **25% крупных организаций** назначат Главных Управляющих Данными (Chief Data Officers).

Источник:
<http://www.gartner.com/newsroom/id/2659215?fml=search>. © 2014 Gartner, Inc. and/or its affiliates.

Лето 2015



Источник: IBM Institute for Business Value 2015 Analytics research survey. n=1226
В партнерстве с EIU
www.ibm.biz/2015analytics

2016

К концу 2019 года **90% крупных организаций** назначат Главных Управляющих Данными (Chief Data Officers), из которых только 50% будут признаны успешными..

Источник: Gartner, *Predicts 2016: Information Strategy*. 9 декабря 2015. G00293176. © 2015 Gartner, Inc. and/or its affiliates.

Источник: Chief Data Officer Playbook: Creating a game plan to sharpen your digital edge
© 2016 IBM Institute for Business Value. www.ibm.biz/2016cdo

Для каждой из возможных ролей CDO нужен уникальный набор возможностей, но в 2/3 случаев высшее руководство требует от них исполнения всех трех целей



Интеграторы Данных добиваются прежде всего создания современной, интегрированной внутренней инфраструктуры данных

● Интеграторы Данных

- Исследование сырых данных
- Раскрытие аналитики
- Доставка данных с добавленной стоимостью



● Использование

- Соблюдение нормативных требований, управление рисками, противодействие мошенничеству, аналитика безопасности

Исследование данных

Предоставление сырых данных открыто, с таким объемом, разнообразием и скоростью, чтобы быстро смешивать их и встраивать в приложения.

Создавать возможности инноваций для команд ученых, работающих с данными

Раскрытие аналитики

Высвобождение данных в готовом для анализа виде: очищенными, управляемыми, обогащенными, доступными и простыми.

Создание возможности извлечения идей, создающих конкурентные преимущества, для аналитиков

Доставка данных с добавленной стоимостью

Подготовка в полной мере очищенных, постоянно управляемых и доступных данных.

«Упаковка» данных с целью их монетизации или соблюдения нормативных требований.

Организации CDO используют более разнообразные данные с богатым контекстом, чтобы успевать реагировать на динамичные силы рынка с подрывным потенциалом

Основные типы собираемых данных

по мнению участников опроса:



Источник: Chief Data Officer Playbook: Creating a game plan to sharpen your digital edge
© 2016 IBM Institute for Business Value. www.ibm.biz/2016cdo

Спасибо за внимание!

Кирилл Корнильев

KKornili@cz.ibm.com