

Удаленная работа : ещё больше возможностей для развития бизнеса

Ксения Шумакова, Директор по персоналу ООО «ИБМ ЕЕА»



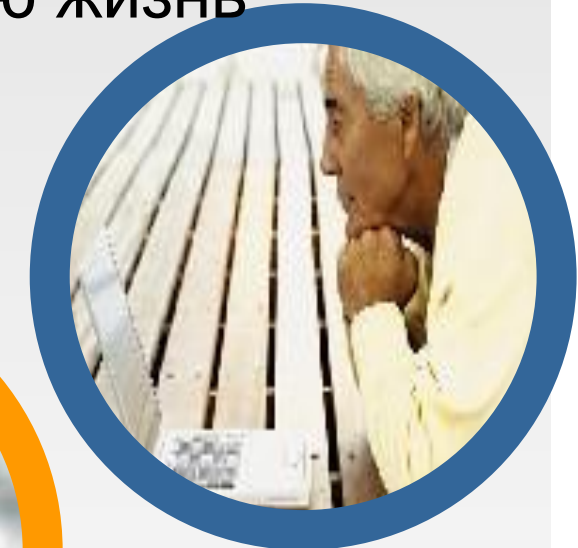
Фокус на интегрировании работы и жизни

как технологии могут помочь интегрировать рабочую жизнь в режим 24/7

Мобильный работник

Работаю **когда** и **где** хочу...

- с нужной мне информацией
- Используя любую возможность для подключения
- Используя любой гаджет одобренный корпорацией для использования
- С необходимой мне поддержкой



Работа более не привязана к месту в офисе!

Глобальная политика IBM в отношении удаленной работы

Политика рабочей жизни

Обновлена Июль, 2012

- Flexible work arrangements are options that enable employees to meet their personal needs and also permits IBM to deliver on its commitments to IBM's clients and the business. In IBM's business environment, these options give IBM increased competitive business advantage by attracting, motivating, and retaining top talent which in turn increases the quality and availability of the skill sets for our clients. These options also enable employees to work in ways that meet their personal requirements.
- IBM is committed to creating a supportive, flexible work environment that gives employees flexibility and control over their work as long as business objectives are achieved as established by their immediate manager. The use of these options requires the employee and their manager to balance the needs of the business and the employee.
- The business implications must always be considered when assessing employee requests or management's offering to use these options. Managers and employees need to work together to integrate the needs of the business and the employees but priority is given to the client or internal needs.

Основные принципы

- ✓ Метод удержания и мотивации топ-тантов, что приведет к улучшению качества работы
- ✓ Обеспечение баланса между нуждами бизнеса и нуждами сотрудников
- ✓ Совместная работа руководителя и работника в определении приоритетов до предоставления этой опции

Обучение и развитие IBM Your Learning



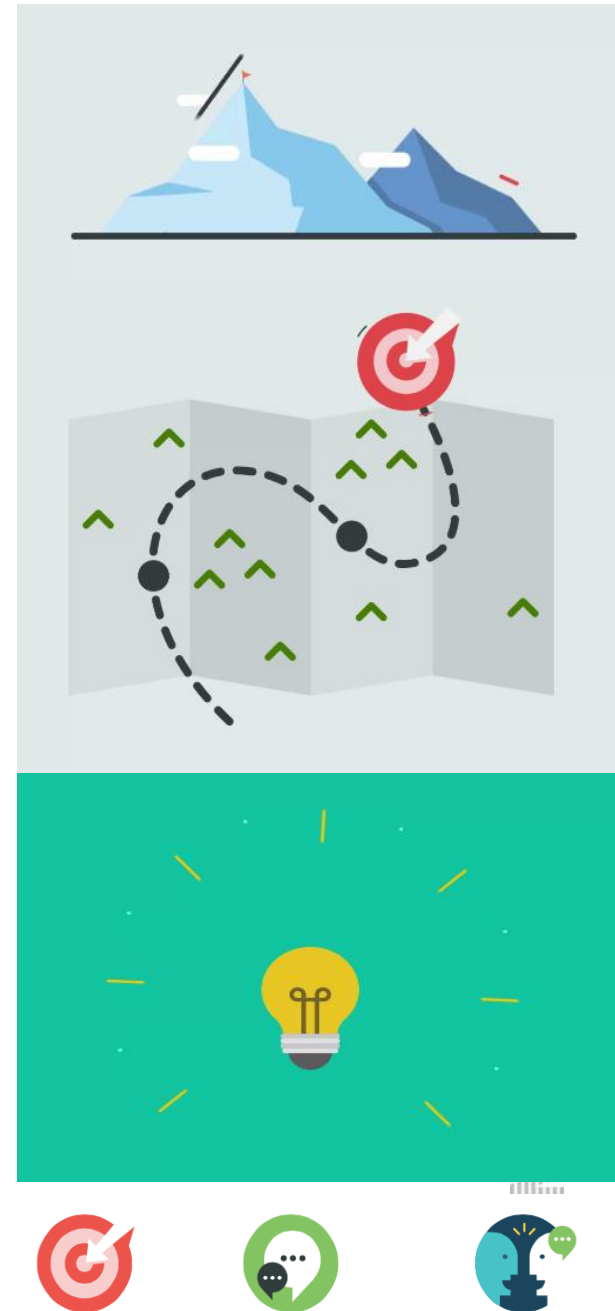
Каждый сотрудник должен посвятить обучению как минимум 40 часов в год

■ <https://yourlearning.w3bmix.ibm.com/#home/queue>



Процесс оценки эффективности сотрудников

1. Checkpoint



Checkpoint: Обратная связь



Обратная связь должна быть *своевременной, частой и взаимной*, между руководителями и сотрудниками. Обратная связь- самый быстрый способ узнавать и развиваться, она важна для IBM культуры, ставящей задачу улучшить вовлеченность сотрудников IBM, признание клиента и развитие компании.

Face-to-face

Phone

email

S lack

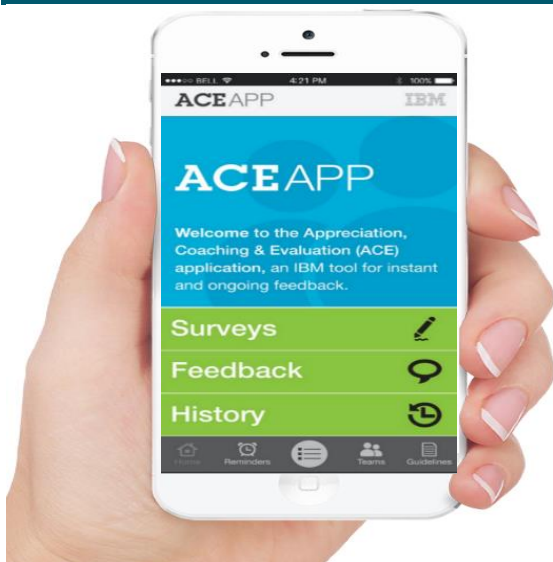
ACE app

Checkpoint Tracker

ACE APP

Let's build a culture of feedback together

Appreciation **C**oaching **E**valuation



APPRECIATION

IBMers want to be acknowledged and valued for their efforts and contributions.

COACHING

IBMers want to learn from one another about how to achieve their goals.

EVALUATION

IBMers want to know how to improve their performance.

Давать обратную связь

Получать обратную связь

Отвечать на опросы

Отслеживать тренд и историю



Flexible Work Options (FWOs):

У IBM есть выбор Как, Когда и Где работать:



Возможные графики работы

- **Сокращенная / гибкая рабочая неделя**
Сотрудник может сократить рабочую неделю и работать менее 5 полных рабочих дней
- **Индивидуальный рабочий график**
Сотрудник может выбрать начало и конец рабочего дня в рамках трех часов в течение пятидневной рабочей недели
- **Режим неполной рабочей недели**
Для сотрудников на бессрочном трудовом договоре в режиме неполной рабочей недели

Другие возможности в увеличении гибкости

- **Программы дополнительных отпусков**
Неоплачиваемый отпуск по запросу сотрудника
- **Работа из дома**
Сотрудник, работающий в режиме обычной рабочей недели без закрепленного постоянного рабочего места в офисе IBM.
- **Разъездной характер работы**
Работник который часто перемещается по работе без закрепленного за ним постоянного рабочего места в офисе IBM.