

Применение систем СЭД/ЕСМ что изменилось?

Сергей Полтев

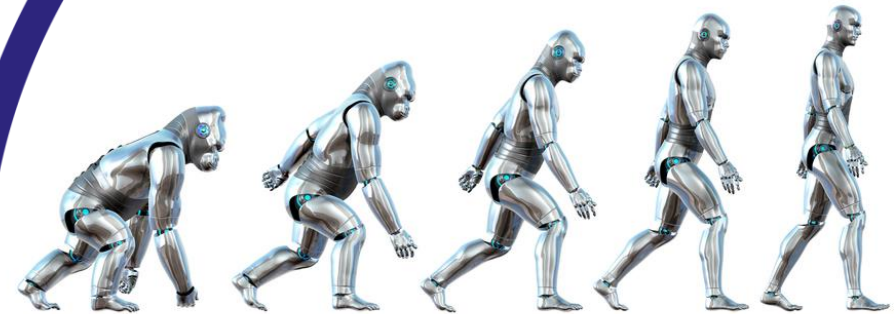


Что такое СЭД/ЕСМ?



СЭД → ЕСМ → CSP

От журналов регистрации —
к единой платформе
взаимодействий



СЭД/ЕСМ в организации





Обзор «Удаленная работа и возврат на рабочие места. Практический опыт». Август, 2020

Содержание:

Вступление	1
От жизнеобеспечения к трансформации Сергей Полтев, руководитель направления современных ЕСМ-решений, ЭОС	3
Практический опыт	
Национальный Расчетный Депозитарий Олег Коптуров, начальник отдела ИТ	5
ОАО «РЖД-ЗДОРОВЬЕ» Дмитрий Завьялов, руководитель службы ИТ	8
АО «Объединение «ИНГЕОКОМ» Алина Смирнова, начальник отдела информационно-документационного обеспечения (ИДО)	10
ОАО «ВНИИЖТ» Татьяна Сыродоева, начальник управления делами, Андрей Фещук, руководитель группы сетевое администрирования	13
ФГБОУ ВО «РЭУ им. Г.В. Плеханова» Павел Музычкин, доцент кафедры информатики, начальник отдела эксплуатации СЭД	15
На пути к цифровизации офиса – удобные и доступные сканеры Fujitsu Антон Фролов, представитель PFU Fujitsu в России и СНГ	19



Необходимые временные лицензии, консультации, удаленное подключение специалистов – бесплатно



Экспресс-расширение контура документооборота



Офис





Удалённый доступ – мобильные приложения



Применение электронной подписи



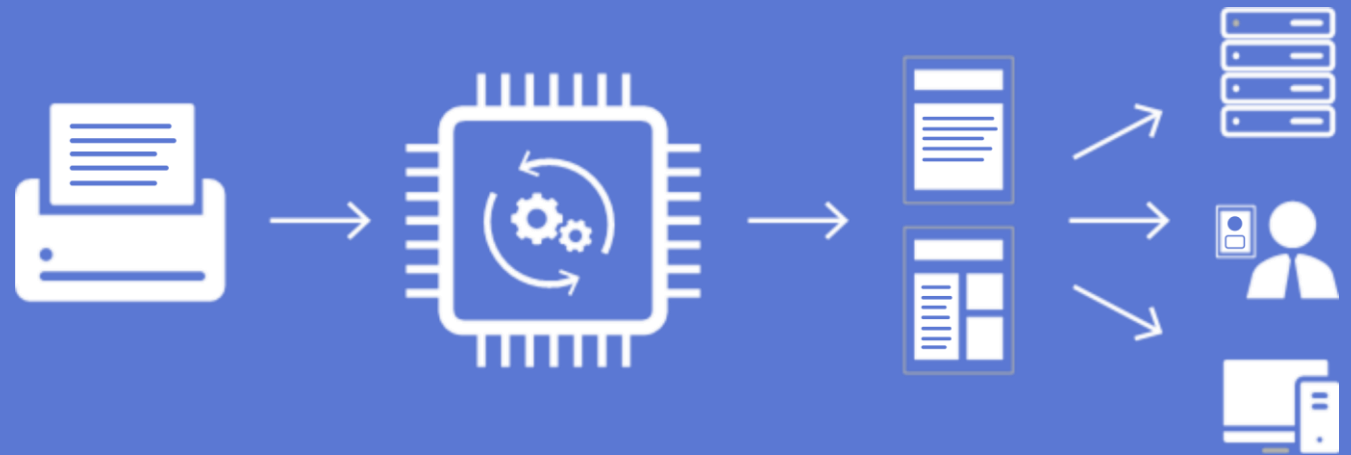
Интеграция с решениями технологических партнеров (сканирование, видеоконференцсвязь, VPN), готовые интеграционные механизмы



Рекомендации по изменению процессов, вебинары, консультации, обучающие видео, обзоры лучших практик



- Автоматическая очистка изображений для последующего распознавания
- Индексирование и деление потока документов
- Извлечение и передача данных в СЭД «ДЕЛО»
- Создание файлов в форматах PDF, Word, Excel и Power Point







Поставки сканеров средней производительности (до 60 стр/мин) (2020 к 2019)

Q2: +10%

Q3: +0..1%

Q4 +?





Обзор «Безопасность данных в системах документооборота».

Безопасность данных в системах документооборота

Технологические решения
и практический опыт

Обзор подготовлен при поддержке
технологического партнера ЭОС, компании PFU Fujitsu

Вопросы? Предложения?



Add Times to Email

15 Minute Meeting

Select up to 3 days that you want to include.

Sep – Oct 2020



SUN	MON	TUE	WED	THU	FRI	SAT
20	21	22	23	24	25	26
27	28	29	30	1	2	3

 Moscow Time (6:51am) ▾

<https://calendly.com/sergeypoltev>

poltev@eos.ru

+7(925)229-4696

Будем рады сотрудничеству!



Москва 107113, Россия, ул. Шумкина, д. 20, стр. 1

+7 (495) 221-24-31

www.eos.ru